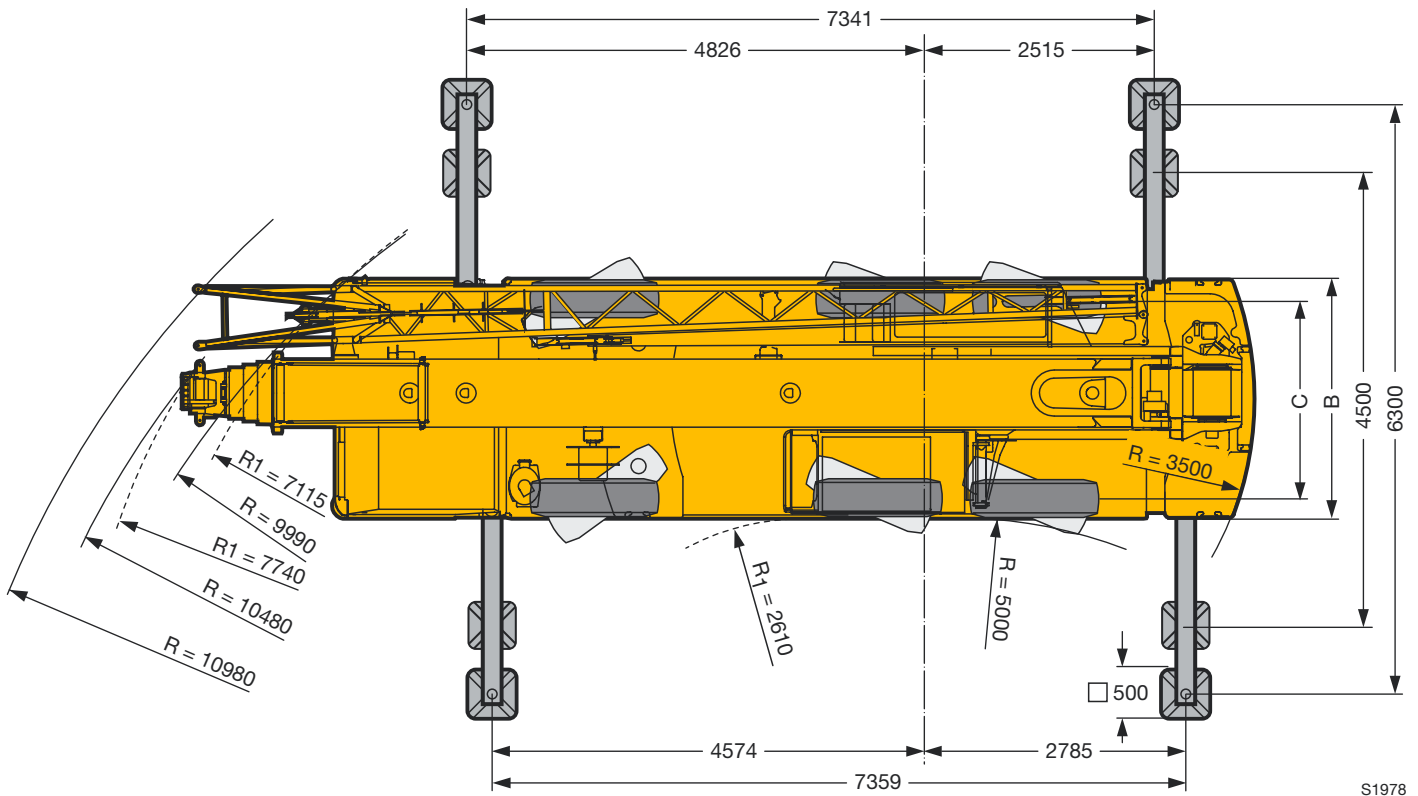
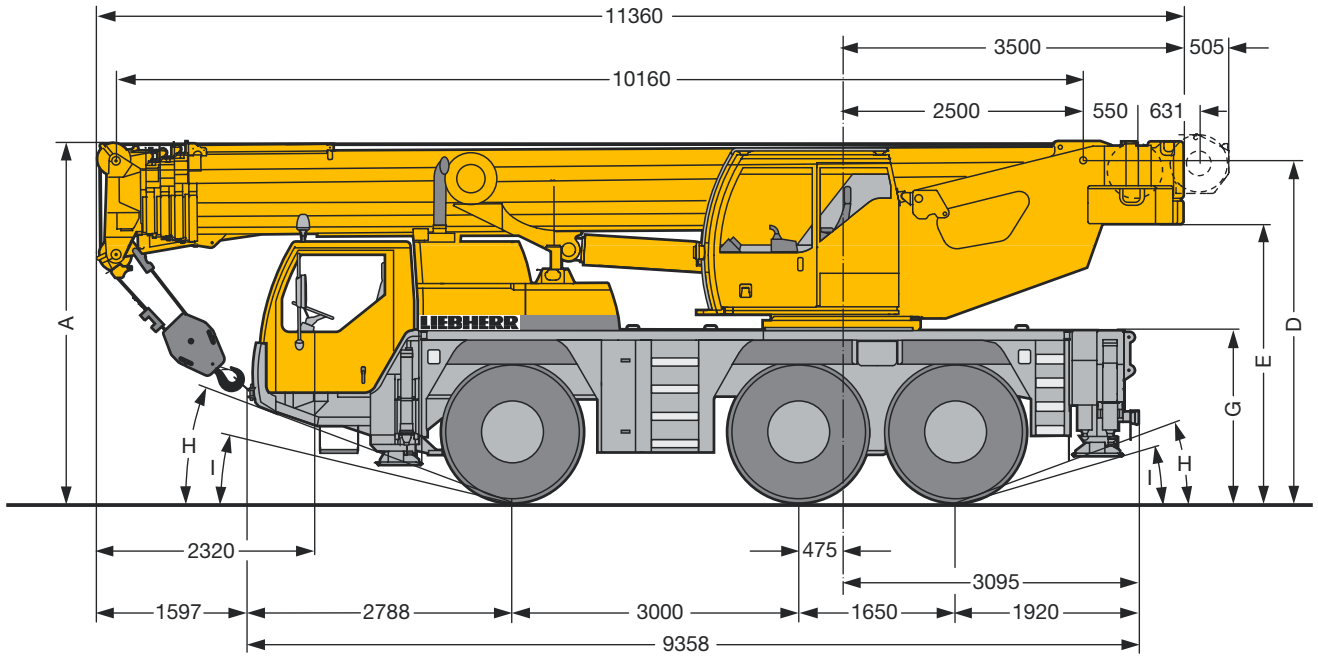


Maße
Dimensions
Encombrement · Dimensioni
Dimensiones · Габариты крана



S1978

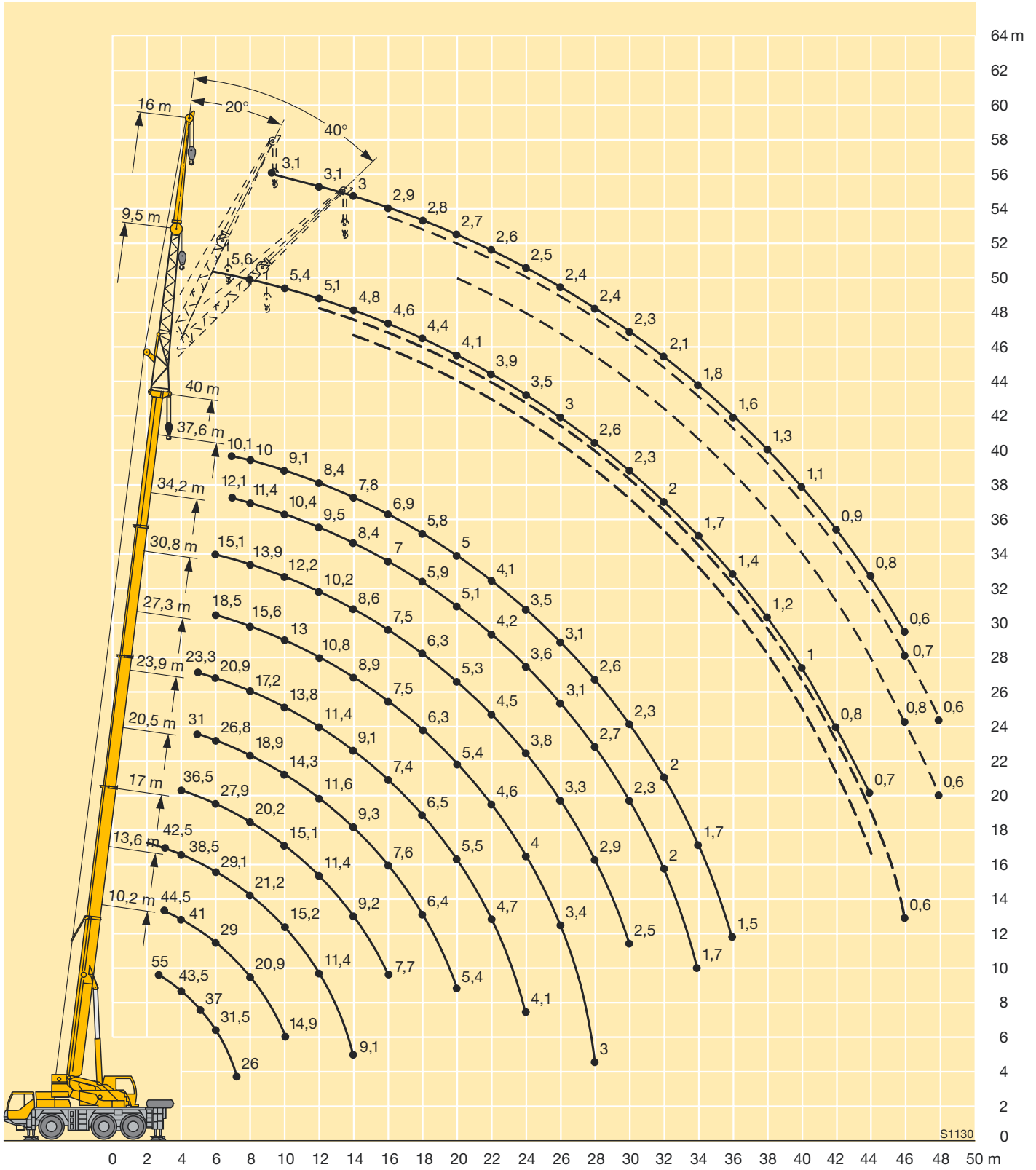
R₁ = Allradlenkung · All-wheel steering · Direction toutes roues · Tutti gli assi sterzanti · Dirección en todos los ejes · Поворот всеми колесами

	Maße · Dimensions · Encombrement · Dimensioni · Dimensiones · Размеры mm								
	A	A	B	C	D	E	G	H	I
		100 mm*							
14.00 R 25	3700	3600	2540	2123	3498	2830	1710	20°	15°
16.00 R 25	3750	3650	2680	2231	3548	2880	1760	21°	16°
20.5 R 25	3750	3650	2820	2273	3548	2880	1760	21°	16°

* abgesenkt · lowered · abaissé · abbassato · suspensión abajo · шасси осажено

Hubhöhen Lifting heights

Hauteurs de levage • Altezze di sollevamento
Alturas de elevación • Высота подъема



ГРУЗОВЫСОТНАЯ ХАРАКТЕРИСТИКА ЛТМ – 1055 (контргруз =12т.)

Вы лет	Стрела 10,2 м.			Стр.13,6		Стр. 17,0		Стр. 20,5		Стр. 23,9		Стр. 27,3		Стр. 30,8		Стр. 34,2		Стр. 37,6		Стр. 40,0		Вы лет	
	Q*	Q	H	Q	H	Q	H	Q	H	Q	H	Q	H	Q	H	Q	H	Q	H	Q	H		
2,5	55																					2,5	
2,7	53																						2,7
3,0	51	49																					3,0
3,5	47	44.5		44.5		42.5																	3,5
4,0	43.5	41	8.8	41	12.8	38.5	16.8	36.5	20.3														4,0
4,5	39.5	37.5	8.2	37.5	12.6	35	16.5	33	20.2	31	23.6												4,5
5	37	34.5	7.5	34.5	12.3	33	16.1	31.5	20.0	30.5	23.5	23.3	27.2										5
6	31.5	28.8	6.3	29	11.7	29.1	15.8	27.9	19.8	26.8	23.2	20.9	27.0	18.5	30.2	15.1	34.0						6
7	26	24.1	3.8	24.4	10.7	24.9	15.0	23.2	19.1	22.2	22.8	18.9	26.5	16.9	30.0	14.8	33.6	12.1	37.2	10.1	39.7	7	
8				20.9	9.7	21.2	14.2	20.2	18.4	18.9	22.3	17.2	26.0	15.6	29.8	13.9	33.2	11.4	37.0	10	39.4	8	
9				17.6	7.9	17.9	13.3	17.4	17.7	16.3	21.8	15.7	25.6	14.3	29.4	13.1	33.5	10.9	36.6	9.5	39.1	9	
10				14.9	6.0	15.2	12.3	15.1	17.0	14.3	21.2	13.8	25.2	13	29	12.2	32.8	10.4	36.2	9.1	38.8	10	
12						11.4	9.8	11.4	15.2	11.6	19.9	11.4	24.0	10.8	28.0	10.2	31.9	9.5	35.6	8.4	38.1	12	
14						9.1	4.9	9.2	13.0	9.3	18.2	9.1	22.6	8.9	26.9	8.6	30.8	8.4	34.6	7.8	37.2	14	
16								7.7	9.8	7.6	16.0	7.4	20.9	7.5	25.4	7.5	29.6	7.0	33.6	6.9	36.3	16	
18										6.4	13.1	6.5	18.9	6.3	23.9	6.3	28.3	5.9	32.4	5.8	35.2	18	
20										5.4	9.0	5.5	16.2	5.4	21.8	5.3	26.6	5.1	31.0	5.0	34.0	20	
22												4.7	12.9	4.6	19.5	4.5	24.8	4.2	29.3	4.1	32.4	22	
24												4.1	7.1	4.0	16.5	3.8	22.4	3.6	27.4	3.5	30.9	24	
26														3.4	12.6	3.3	19.8	3.1	25.2	3.1	28.9	26	
28														3.0	4.5	2.9	16.4	2.7	22.9	2.6	26.8	28	
30																2.5	11.5	2.3	19.8	2.3	24.1	30	
32																		2.0	15.8	2.0	19.0	32	
34																		1.7	10.0	1.7	17.1	34	
36																				1.5	12.0	36	

* - при выдвинутой назад стреле

Traglasten an der Klappspitze Lifting capacities on the folding jib

Forces de levage à la flèche pliante · Portate del falcone ribaltabile

Tablas de carga con plumín lateral · Грузоподъемность на откидном удлинителе

10,2 - 40 m

9,5 m



DIN ISO

m	10,2 m			30,8 m			34,2 m			37,6 m			40 m			m
	9,5 m			9,5 m			9,5 m			9,5 m			9,5 m			
	0°	20°	40°	0°	20°	40°	0°	20°	40°	0°	20°	40°	0°	20°	40°	
3	7,9															3
3,5	7,7															3,5
4	7,4															4
4,5	7,1															4,5
5	6,8	6,7														5
6	6,3	6,5		8,4												6
7	5,7	6,1	5,2	8,4			7,7									7
8	5,2	5,7	5,2	8,1			7,6			6,3			5,6			8
9	4,7	5,3	5,1	7,9	6,7		7,4			6,3			5,6			9
10	4,2	4,9	4,9	7,6	6,5		7,2	6,2		6,1			5,4			10
12	3,3	3,9	4,2	7	6,2	5,3	6,9	5,9		5,8	5,5		5,1	5,2		12
14	2,7	3,3	3,4	6,5	5,9	5,1	6,6	5,7	5	5,5	5,2	4,7	4,8	4,9	4,6	14
16	2	2,5		6	5,6	4,9	6,2	5,5	4,8	5,3	4,8	4,6	4,6	4,5	4,3	16
18				5,5	5,4	4,8	5,6	5,3	4,7	4,9	4,5	4,4	4,4	4,2	4,1	18
20				4	5	4,7	4,8	5,1	4,6	4,5	4,2	4,1	4,1	3,9	3,9	20
22				4	4,6	4,7	4,2	4,4	4,6	4,1	4	3,9	3,9	3,7	3,7	22
24				3,8	4	4,2	3,9	3,8	3,9	3,6	3,8	3,7	3,5	3,5	3,5	24
26				3,5	3,5	3,6	3,4	3,5	3,5	3,1	3,3	3,4	3	3,2	3,3	26
28				3,1	3,2	3,3	2,9	3,1	3,2	2,7	2,9	3	2,6	2,8	2,9	28
30				2,7	2,8	2,9	2,6	2,7	2,8	2,3	2,5	2,6	2,3	2,4	2,5	30
32				2,4	2,5	2,5	2,2	2,3	2,4	2	2,1	2,2	2	2,1	2,2	32
34				2,1	2,1	2,2	1,9	2	2,1	1,7	1,8	1,9	1,7	1,8	1,9	34
36				1,8	1,9		1,7	1,8	1,8	1,5	1,6	1,6	1,4	1,5	1,6	36
38							1,5	1,5	1,5	1,2	1,3	1,4	1,2	1,3	1,4	38
40							1,3	1,3		1	1,1	1,1	1	1,1	1,1	40
42										0,9	0,9	0,9	0,8	0,9	0,9	42
44										0,7	0,7		0,7	0,7	0,7	44
46													0,6			46

TAB 115031 / 115040 / 115049

Traglasten an der Klappspitze Lifting capacities on the folding jib

Forces de levage à la fléchette pliante · Portate del falcone ribaltabile

Tablas de carga con plumin lateral · Грузоподъемность на откидном удлинителе



m	10,2 m			30,8 m			34,2 m			37,6 m			40 m			m
	16 m			16 m			16 m			16 m			16 m			
	0°	20°	40°	0°	20°	40°	0°	20°	40°	0°	20°	40°	0°	20°	40°	
4	4,1															4
4,5	4															4,5
5	3,9															5
6	3,7															6
7	3,6			4,2												7
8	3,4	3,3		4,2			3,8									8
9	3,2	3,1		4,1			3,8			3,4			3,1			9
10	3,1	3		4			3,7			3,3			3,1			10
12	2,8	2,8	2,2	3,8	3		3,5			3,2			3,1			12
14	2,6	2,6	2,1	3,6	2,9		3,3	2,8		3,1			3			14
16	2,3	2,4	2,1	3,4	2,7		3,2	2,7		3	2,6		2,9	2,5		16
18	1,9	2,2	2	3,2	2,6	2,2	3,1	2,6	2,2	2,9	2,5		2,8	2,4		18
20	1,7	2	1,9	3	2,5	2,2	3	2,5	2,1	2,8	2,4	2,1	2,7	2,3	2,1	20
22		1,8		2,9	2,4	2,1	2,8	2,4	2,1	2,7	2,3	2,1	2,6	2,3	2	22
24				2,8	2,3	2,1	2,7	2,3	2,1	2,6	2,2	2	2,5	2,2	2	24
26				2,6	2,3	2,1	2,6	2,2	2	2,5	2,2	2	2,4	2,2	2	26
28				2,5	2,2	2	2,5	2,2	2	2,4	2,1	2	2,4	2,1	2	28
30				2,4	2,1	2	2,4	2,1	2	2,3	2,1	2	2,3	2,1	2	30
32				2,3	2,1	2	2,3	2,1	2	2,1	2	2	2,1	2	2	32
34				2,2	2,1	2	2,1	2	2	1,9	2	2	1,8	2	1,9	34
36				2	2	2	1,8	2	2	1,6	1,8	2	1,6	1,8	1,9	36
38				1,7	1,8	1,9	1,6	1,7	1,8	1,4	1,6	1,7	1,3	1,5	1,7	38
40				1,5	1,6	1,6	1,4	1,5	1,6	1,2	1,3	1,4	1,1	1,3	1,4	40
42				1,3	1,4		1,2	1,3	1,3	1	1,1	1,2	0,9	1,1	1,2	42
44							1	1,1	1,1	0,8	0,9	1	0,8	0,9	1	44
46							0,9	0,9		0,7	0,8	0,8	0,6	0,7	0,8	46
48											0,6	0,6		0,6	0,6	48

TAB 115031 / 115040 / 115049