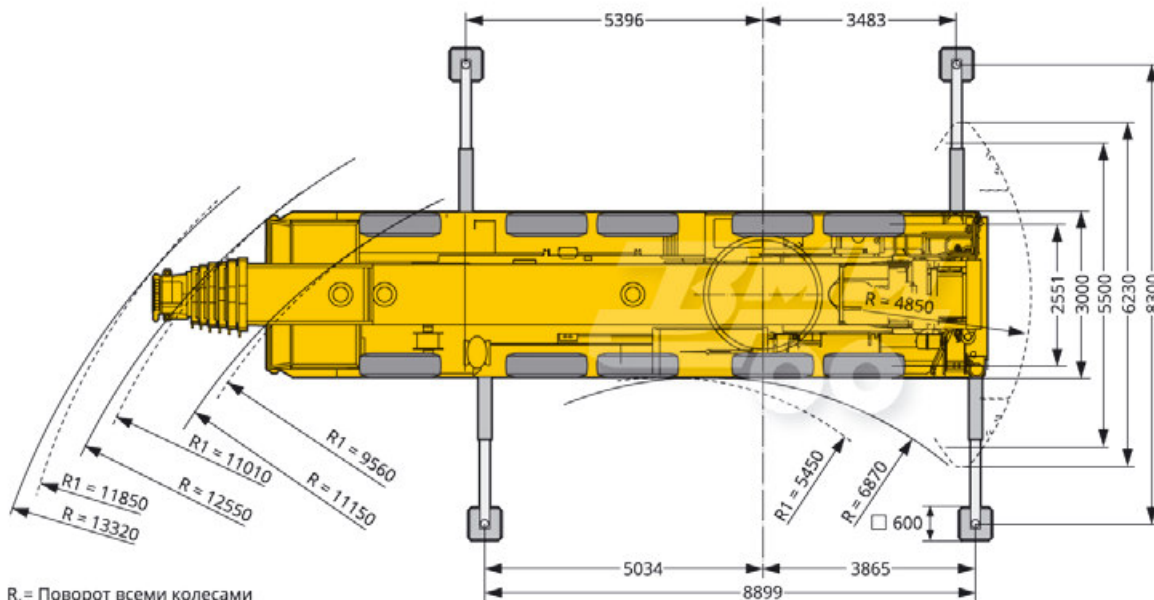
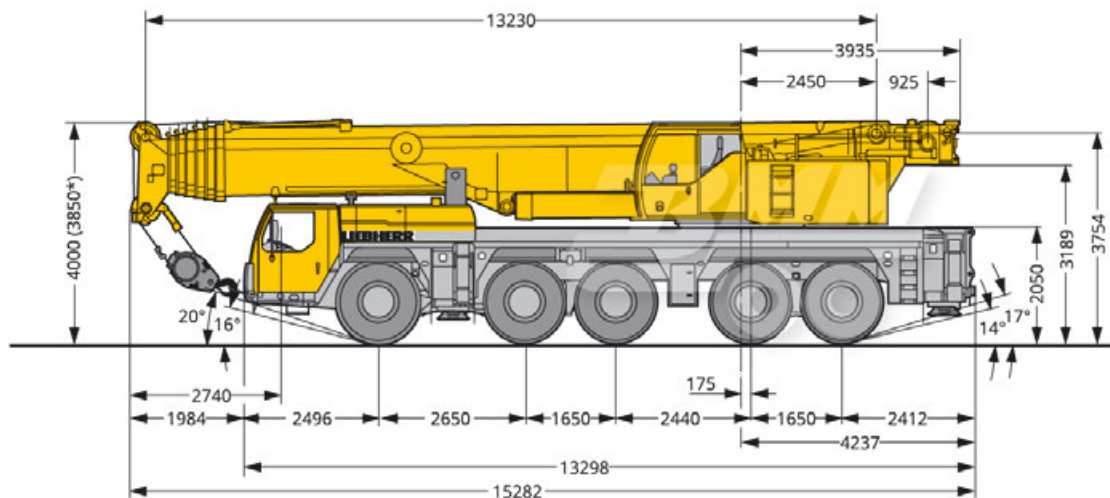


АВТОКРАН LIEBHERR LTM 1200-5.1

ТЕХНИЧЕСКИЕ ХАРАКТЕРИСТИКИ



R₁ = Поворот всеми колесами
* шасси осажено (150 мм)



Длина стрелы	м	13,2 (min)	72,0 (max)
Вылет стрелы (min - max)	м	3,0 ÷ 10,0	14,0 ÷ 66,0
Грузоподъемность (max - min)	т	200,0 ÷ 62,0	10,6 ÷ 1,6
Высота подъема крюка	м	12,8 ÷ 5,2	71,6 ÷ 20,5
Длина стрелы с max удлинителем (67,3+7+29,0)	м	103,3	
Вылет стрелы	м	32,0	54,0 (82*)
Грузоподъемность	т	1,4	0,7 (0,5*)
Высота подъема крюка	м	98,0	87,0 (27*)

* При условиях: Стрела - 53,8 м+36,0 м, угол наклона удлинителя - 22,5°

Вылет, м	Стр. 13,2 м			Стр. 17,7		Стр. 22,2		Стр. 26,7		Стр. 31,3		Стр. 35,8		Стр. 40,3		Стр. 44,8		Стр. 49,3		Стр. 53,8		Стр. 58,3		Стр. 62,8		Стр. 67,3		Стр. 72 м		Вылет, м		
	Q*	Q	H	Q	H	Q	H	Q	H	Q	H	Q	H	Q	H	Q	H	Q	H	Q	H	Q	H	Q	H	Q	H	Q	H			
3	200	143	12,8																											3		
3.5	142	133	12,4	125	17,3																									3,5		
4	133	123	12	123	17,1	122	22	107	26,8																					4		
4.5	125	115	11,7	115	16,9	115	21,8	105	26,6	85	31,3																			4,5		
5	117	107	11,5	108	16,6	107	21,5	103	26,4	84	31,2	70	35,8																	5		
6	105	95	10,9	95	16,2	94	21,1	94	26	82	31	69	35,6																	6		
7	93	84	9,8	85	15,6	84	20,6	84	25,6	80	30,6	68	35,3	52	40	40	44,5													7		
8	82	76	8,8	76	15	76	20,2	76	25,2	76	30,3	66	35	51	39,6	38,5	44,3													8		
9	73	69	7,6	69	14,1	68	19,6	69	24,7	68	29,9	63	34,7	49	39,3	37	44,1	30,5	48,8											9		
10	62	62	5,2	63	13,2	62	19	63	24,2	62	29,5	59	34,3	47	39	35	43,8	29,3	48,5	24,4	53									10		
11				58	11,9	57	18,1	58	23,6	57	29	56	34	45	38,5	33	43,4	27,9	48,2	23,7	52,8	19,2	58							11		
12				53	10,6	53	17,2	53	23	52	28,5	53	33,7	43,5	38	31	43	26,4	47,9	22,8	52,5	18,8	57,4	15,6	61,2					12		
14				44,5	8,0	44,5	15,1	44,5	21,5	44	27,1	44,5	33,1	40	37,3	27,5	42,2	23,9	47,2	20,9	51,8	17,6	56,8	14,9	61	12,6	66	10,6	71,6	14		
16						38	13	37,5	20	38,5	26	38	32,5	36,5	36,5	24,8	41,5	21,6	46,5	19,1	51	16,3	56	14,1	60,8	12,1	65,5	10	70,8	16		
18						33	9,1	32,5	17,5	33	24,5	32,5	30,5	33	35,4	22,3	40,4	19,8	45,5	17,4	50,3	15,2	55,2	13,2	60,2	11,5	64,9	9,5	69,9	18		
20								29	15	28,8	22,3	29,2	28,4	28,9	34,2	20,2	39,2	18	44,5	16	49,5	14,1	54,4	12,4	59,5	10,9	64,1	9	69,2	20		
22								25,8	10,0	25,3	20	26,1	26,6	25,4	32,6	18,4	38	16,4	43,3	14,7	48,5	13,2	53,5	11,6	58,7	10,3	63,2	8,5	68,4	22		
24								19,7	4,3	22,5	16,8	23,2	24,8	22,5	31	16,7	36,8	15,1	42,2	13,4	47,5	12,2	52,5	11	57,8	9,8	62,6	7,9	67,7	24		
26										20,4	13,5	20,7	22	20,1	29	15,5	35,3	13,8	40,8	12,5	46,3	11,3	51,5	10,3	56,7	9,2	61,9	7,4	67	26		
28										18	8	18,6	19,2	17,9	27	14,6	33,8	12,8	39,4	11,5	45	10,5	50,3	9,7	55,6	8,7	60,7	6,9	66	28		
30												16,7	14,8	16,1	24,3	13,9	31,5	11,8	37,7	10,6	43,5	9,8	49	9,1	54,3	8,2	59,5	6,4	65	30		
32												15,2	10,1	14,5	21,6	13,3	29,2	10,9	36	10	42	9,2	47,5	8,5	53	7,7	58,3	5,9	63,9	32		
34														13,2	17,5	12,6	26,6	10,1	33,7	9,3	40	8,5	46	7,9	51,6	7,3	57	5,4	62,8	34		
36														12	13	12,1	23,8	9,5	31,5	8,6	38	7,9	44,3	7,3	50,2	6,8	55,5	5,1	61,4	36		
38																11,5	19,8	9	28,7	8	36	7,3	42,6	6,8	48,6	6,4	54	4,8	60	38		
40																10,6	15	8,6	25,9	7,4	33,9	6,8	40,3	6,4	47	6,1	52,5	4,4	58,5	40		
42																		8,3	21,4	6,8	31	6,4	38	5,9	45	5,7	51	4,1	57	42		
44																		8	17	6,3	28	5,9	35,4	5,6	43	5,4	49	3,8	55,1	44		
46																		7,4	9,6	6	23,5	5,5	32,8	5,3	40,5	5,1	46,9	3,6	53,1	46		
48																				5,8	19	5,2	29,4	5	38	4,8	44,8	3,3	51,3	48		
50																						4,9	26	4,7	35	4,5	42,6	3	49,5	50		
52																								21,8	4,4	32	4,3	39,8	2,8	47,3	52	
54																										4,2	27,9	4,1	37	2,6	45	54
56																										4	23,8	3,9	33,5	2,4	42,8	56
58																										3,9	17,8	3,7	29,9	2,2	39	58
60																												3,5	26	2,1	36,6	60
62																												3,3	21	1,9	31,3	62
64																														1,8	26	64
66																														1,6	20,5	66

Q - грузоподъёмность (в тоннах); Q* - стрела повернута назад (0°); H - высота подъёма крюка (в метрах)